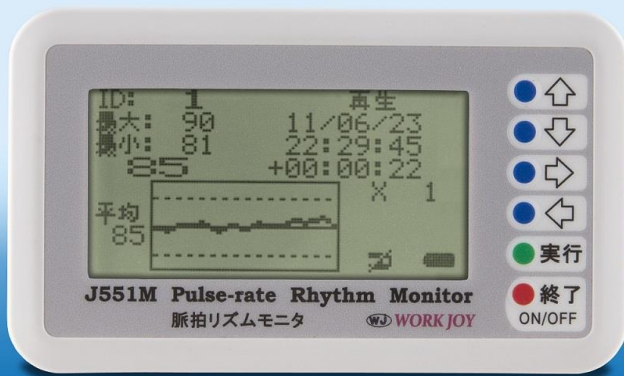


脈拍リズムモニタ J551

WJ WORK JOY



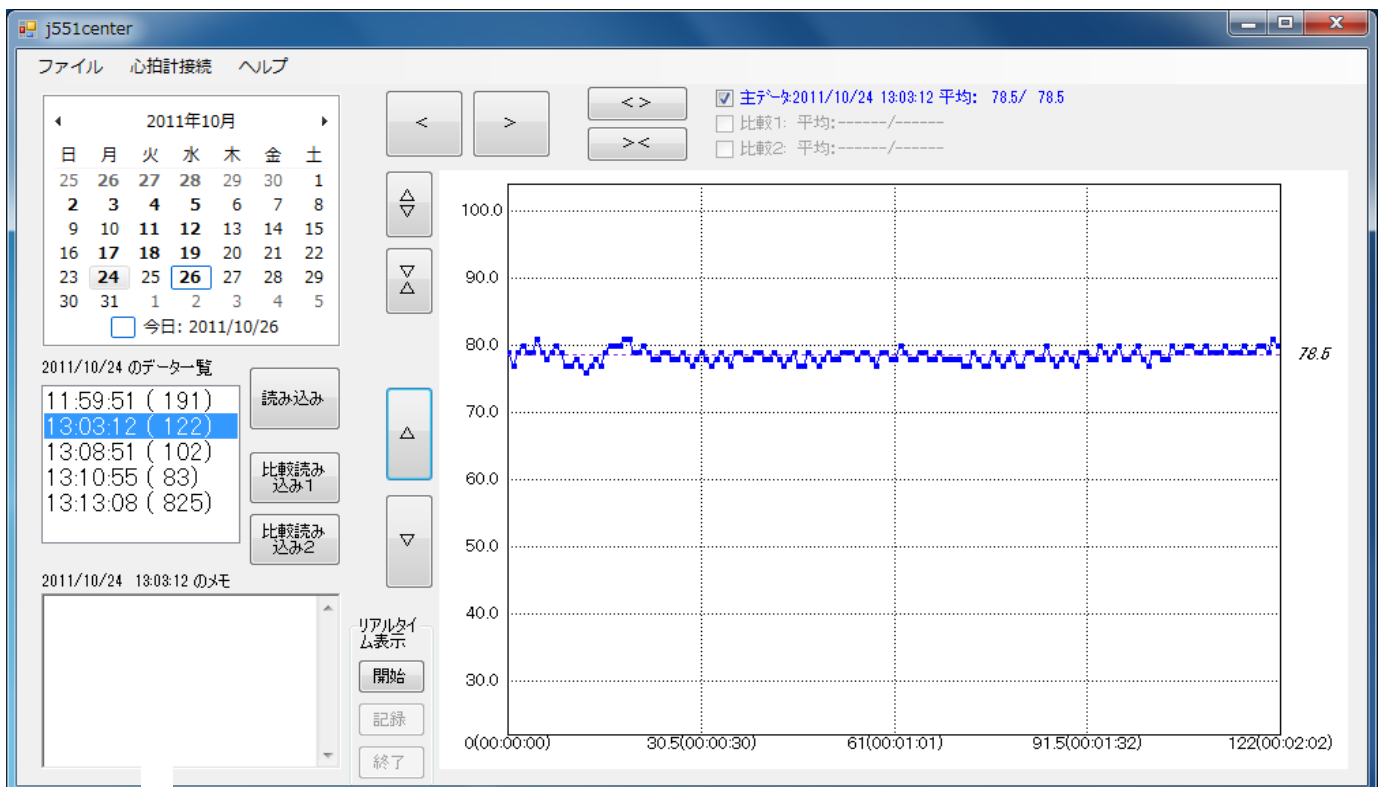
いつでもどこでも簡単に脈拍の変動を見られます

特 徴

- スポーツ開始前後の脈拍を測定/モニターできます。
- 脈拍の瞬時値の変動または長時間の変動を液晶表示で見られます。
- ソフトタッチのセンサーを指にはさむだけで簡単に脈拍を測れます。
- 内部メモリーに過去のデータを記録でき、いつでも再生ができます。
- パソコンに接続が可能で、専用ソフトを用いてデータのモニター/管理/印刷ができます。
- 2人以上のユーザが使用/データ管理可能です。(シングルユーザータイプもございます。)
- 心理状態が波形で見られます。
- 本製品は医療機器ではないため、病気を持った人や医療機関で使用するものではありません。

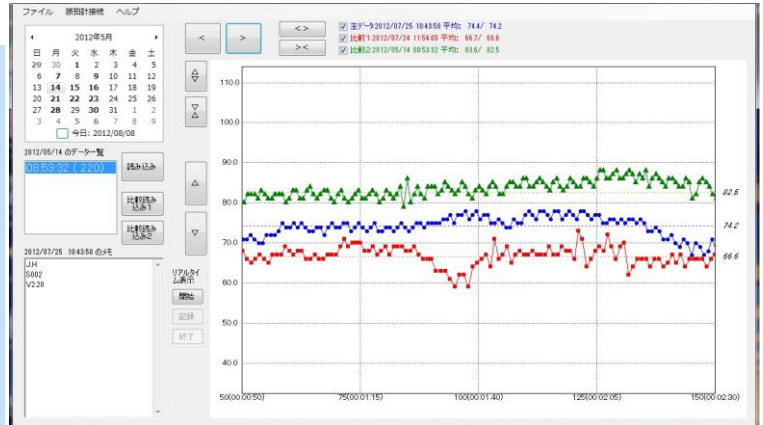
表 示 例

【パソコン接続時のパソコン画面表示例】





本体とセンサー



パソコンへの取込データの表示例
(最大3個のデータをカラー表示/印刷できます)

主な仕様

製品名称	脈拍リズムモニタ(Pulse-rate Rhythm Monitor)
製品型名	J551(マルチユーザー用) ※シングルユーザータイプはJ551Sになります
測定方式	光透過方式(測定部位: 指先)
センサー	指先用センサー
測定範囲	20~200 拍/分
測定精度	±5%
表示	液晶表示(64ドット(縦)×128ドット(横))
表示内容	脈拍数: 瞬時値/平均値/最大値/最小値 脈拍数時間軸グラフ表示 日付・時刻、操作メニューなど
データ記録	J551: 測定30区間、J551S: 測定10区間、最大65,000データ 最大連続約6時間の記録が可能
記録内容	測定日付・時刻、測定データ ユーザ番号(J551Mのみ)
外部接続	USBケーブルにてパソコンと接続可能(USBケーブルは別売) パソコン接続時の機能: ・J551測定データの取込/表示/消去、時計合わせ 【アプリケーションソフト J551Center使用時】 ・パソコンより制御して測定/リアルタイム表示/記録 ・測定データのパソコン内での記録/読出し(表示)/メモ書込み
電源	単4形アルカリ乾電池×2本、(USB接続時: パソコンより電源供給)
本体寸法・重量	幅115×高さ69×厚さ28mm、約200g
付属品	本体、単4形アルカリ乾電池(2本)、指先センサー、取扱説明書、クイックマニュアル パソコン用アプリケーションソフト“J551Center” CD【Windows XP SP3以降のOSに対応】
価格	オープン

※ 本製品は医療機器ではありませんのでこの製品での医療診断はご遠慮ください。

お問い合わせ

WJ WORK JOY

株式会社ワークジョイ

〒374-0042 群馬県館林市近藤町592-5
TEL: 0276-75-8471 FAX: 0276-75-8472
<http://www.workjoy.co.jp/>
E-mail: somu@workjoy.co.jp



シリコンカバー(色: 赤、黄、緑、グレーなど6色、別売)